

# Montageanleitung

**Spannrahmen SP1/80** Montage: **starre Winkellaschen**

**Folgen Sie bitte unbedingt diesen Anweisungen!**

**Videoanleitung**

Mit QR-Code streamen  
oder in der **NEHER-App**  
als Download verwenden



## Zu Ihrer Sicherheit



- Stellen Sie sicher, dass der Bereich unterhalb des Fensters während der Montage nicht betreten werden kann (ggf. absperren).
- Bei Arbeiten unter angehobenen Teilen oder Arbeitseinrichtungen müssen diese mit geeigneten Einrichtungen gegen Herabfallen gesichert werden.
- Das Insektenschutzgitter ist nicht als Absturzsicherung geeignet.
- Die Montage darf ausschließlich von Fachpersonal durchgeführt werden.



## Allgemeine Hinweise



- Am Produkt dürfen keine Änderungen, An- oder Umbauten vorgenommen werden.
- Prüfen Sie die Teile vor der Montage auf ordnungsgemäßen Zustand und Richtigkeit der Lieferung. Es dürfen keine beschädigten, unvollständigen oder offensichtlich mangelhaften Teile montiert werden.

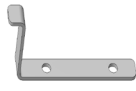


**Bitte lesen Sie sich diese Montageanleitung aufmerksam durch. Für Fehler, die durch falsche Montage entstehen, übernehmen wir keine Haftung! Zur Montage ausschließlich Edelstahlschrauben verwenden.**

### Zubehör



RK 2,9 x 4,5  
15 03 29.04.TX  
8 Stk.



Winkellasche  
13 24 80.xx  
2 Stk.



Winkellasche  
13 24 83.05  
2 Stk.

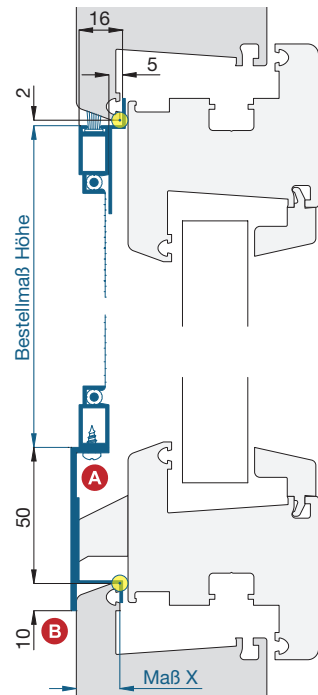
### Empfohlenes Werkzeug

TX10

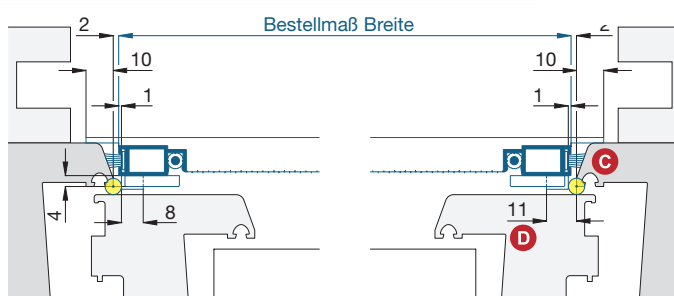


Schraubendreher

### Vertikalschnitt



### Horizontalschnitt



## 1 Winkellasche anschrauben

Winkellasche, mit größerer Ausladung unten und kleinerer Ausladung oben, mit den mitgelieferten Schrauben RK 2,9 x 4,5 anschrauben.

## 2 Spannrahmen montieren

Schwenkgriffe links und rechts diagonal so greifen, dass Sie den Spannrahmen sicher halten können.

### ! Das Gewebe während der Arbeiten nicht beschädigen!

Den Spannrahmen, leicht nach innen gekippt mit der untere Hälfte vor dem Blendrahmen positionieren.

Auf der Seite des tiefer gehaltenen Griffes den Spannrahmen mit dem Winkelprofil bis zum Anschlag an dem Blendrahmen ziehen und auf die Winkellasche absetzen. Vorsichtig zu den anderen zwei Schwenkgriffen umgreifen und den Vorgang auf der anderen Seite wiederholen.

Anschließend den Spannrahmen über die ganze Höhe und oben in der Breite nach außen drücken bis die oberen Winkellaschen am Blendrahmen anliegen.

### ! Kontrollieren Sie, ob alle Winkellaschen am Blendrahmen anliegen!